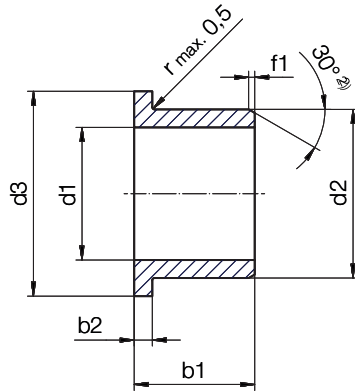


# iglidur® H | 產品範圍

## 法蘭軸承 (型號 F)



<sup>2)</sup> 厚度 < 1 mm : 導角 = 20°

倒角和 d1 的關係

d1 [mm]:	Ø 1-6	Ø 6-12	Ø 12-30	Ø > 30
f [mm]:	0.3	0.5	0.8	1.2

### 尺寸 [mm]

d1	d1- 公差 <sup>3)</sup>	d2	d3 d13	b1 h13	b2 -0.14	零件號
4.0		5.5	9.5	4.0	0.75	HFM-0405-04
5.0		7.0	11.0	5.0	1.0	HFM-0507-05
5.0	+0.010	7.0	11.0	8.0	1.0	HFM-0507-08
6.0	+0.058	8.0	12.0	4.0	1.0	HFM-0608-04
6.0		8.0	12.0	6.0	1.0	HFM-0608-06
6.0		8.0	12.0	10.0	1.0	HFM-0608-10
8.0		10.0	15.0	7.0	1.0	HFM-0810-07
8.0		10.0	15.0	10.0	1.0	HFM-0810-10
8.0		10.0	15.0	15.0	1.0	HFM-0810-15
10.0	+0.013	12.0	18.0	4.0	1.0	HFM-1012-04
10.0	+0.071	12.0	18.0	9.0	1.0	HFM-1012-09
10.0		12.0	18.0	15.0	1.0	HFM-1012-15
10.0		12.0	18.0	20.0	1.0	HFM-1012-20
12.0		14.0	20.0	7.0	1.0	HFM-1214-07
12.0	+0.016	14.0	20.0	10.0	1.0	HFM-1214-10
12.0	+0.086	14.0	20.0	15.0	1.0	HFM-1214-15
14.0		16.0	22.0	12.0	1.0	HFM-1416-12

<sup>3)</sup> 按壓組裝後 測試方法 ► 頁碼 57

## 產品型號

類型

尺寸 [mm]

**H F M-04 05-04**

iglidur® 材質

型號 F

公制

內徑 - Ø d1

外徑 - Ø d2

長度 b1

**i** 尺寸符合 ISO 3547-1 標準  
且提供特殊尺寸

d1	d1- 公差 <sup>3)</sup>	d2	d3 d13	b1 h13	b2 -0.14	零件號
15.0		17.0	23.0	17.0	1.0	HFM-1517-17
16.0	+0.016	18.0	24.0	13.0	1.0	HFM-1618-13
16.0	+0.086	18.0	24.0	17.0	1.0	HFM-1618-17
18.0		20.0	26.0	17.0	1.0	HFM-1820-17
20.0		23.0	30.0	7.0	1.0	HFM-2023-07
20.0		23.0	30.0	16.5	1.5	HFM-2023-16
20.0	+0.020	23.0	30.0	30.0	1.5	HFM-2023-30
25.0	+0.104	28.0	35.0	30.0	1.5	HFM-2528-30
27.0		30.0	38.0	20.0	1.5	HFM-2730-20
30.0		34.0	42.0	40.0	2.0	HFM-3034-40
34.0		38.0	46.0	13.0	2.0	HFM-3438-13
35.0	+0.025	39.0	47.0	26.0	2.0	HFM-3539-26
40.0	+0.125	44.0	52.0	40.0	2.0	HFM-4044-40
45.0		50.0	58.0	50.0	2.0	HFM-4550-50
50.0		55.0	63.0	50.0	2.0	HFM-5055-50
60.0	+0.030	65.0	73.0	50.0	2.0	HFM-6065-50
70.0	+0.150	75.0	83.0	50.0	2.0	HFM-7075-50

**i** 沒有找到您要的尺寸？

您是否需要其他長度、尺寸或公差？您在尋找一個特殊的設計或取代您應用的其他解決方案？請與我們聯絡。易格斯傾聽您的需求，並在短時間內迅速為您提供解決方案。

**?** 更多尺寸可現貨供應

超過 300 個尺寸可供選擇。線上搜尋您所需的軸承。

► [www.igus.com.tw/iglidur-specialbearings](http://www.igus.com.tw/iglidur-specialbearings)